

地点名	高松	地点番号	672
-----	----	------	-----

緯度[°] (北緯)	34.3	経度[°] (東経)	134.1	測定点 標高[m]	9	風速計 高さ[m]	16.6
---------------	------	---------------	-------	--------------	---	--------------	------

●平均風速[m/s]

起居時	就寝時	終日
2.1	1.2	1.8

※図2中の6月～9月の平均値

目次へ戻る

●開口面設置に適した方位の判定表

方位		北	北北東	北東	東北東	東	東南東	南東	南南東	南	南南西	南西	西南西	西	西北西	北西	北北西	
風上	起居時	△	○	◎	○	○	○	△	△	×	△	△	△	△	△	△	△	△
	就寝時	×	×	×	△	△	△	△	△	○	◎	◎	○	○	△	×	×	×
風下	起居時	×	△	△	△	△	△	△	△	△	○	◎	○	○	○	△	△	△
	就寝時	○	◎	◎	○	○	△	×	×	×	×	×	△	△	△	△	△	△

※判断基準: 図1中の【6月-9月】データで、40%以上で◎、30%~40%で○、20~30%で△、20%未満で×

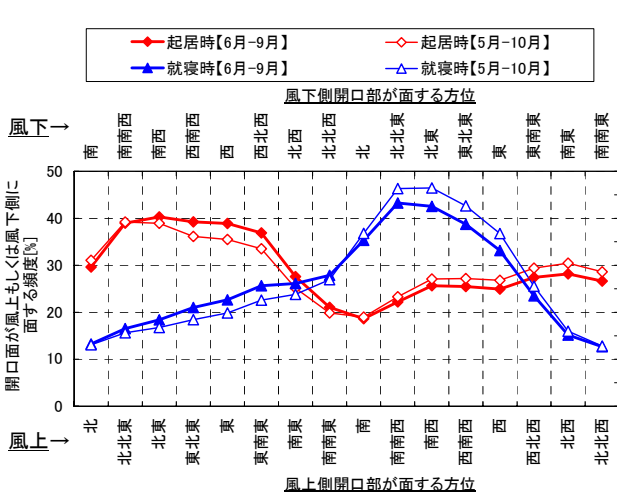


図1 開口面が風上側、風下側に面する頻度

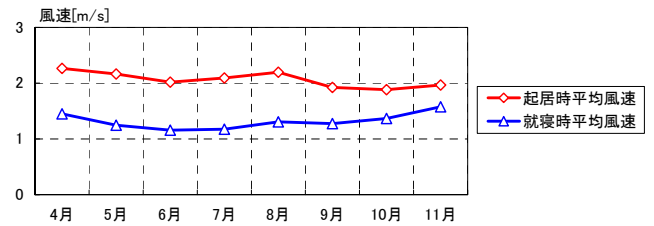


図2 平均風速

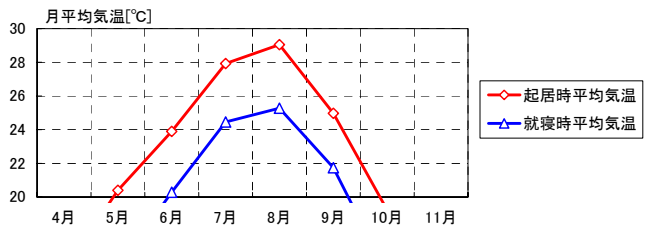


図3 平均気温

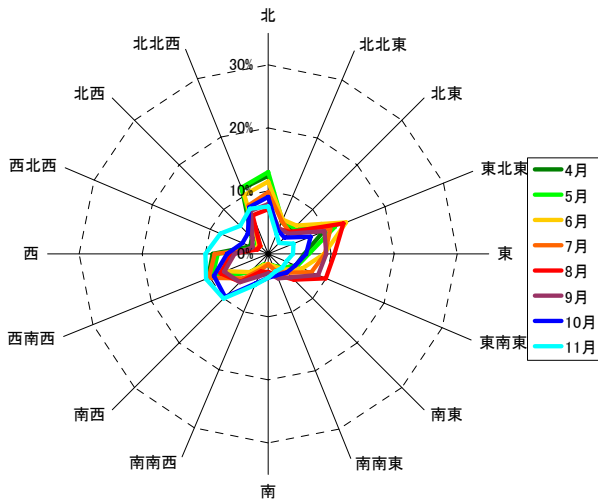


図4a 月別風配図(起居時)

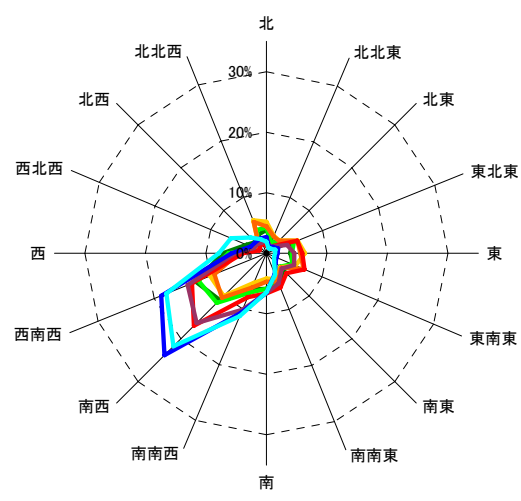


図4b 月別風配図(就寝時)

月毎気象データ数表

	4月		5月		6月		7月		8月		9月		10月		11月		
	起居時	就寝時	起居時	就寝時	起居時	就寝時	起居時	就寝時	起居時	就寝時	起居時	就寝時	起居時	就寝時	起居時	就寝時	
平均気温[°C]	15.7	11.2	20.4	15.8	23.9	20.3	27.9	24.5	29.0	25.3	25.0	21.7	19.2	15.4	13.8	10.3	
平均相対湿度[%]	58	75	61	79	68	83	70	85	68	83	70	83	66	81	64	77	
平均風速[m/s]	2.3	1.5	2.2	1.2	2.0	1.2	2.1	1.2	2.2	1.3	1.9	1.3	1.9	1.4	2.0	1.6	
風向	最頻	北 12%	西南西 13%	北 13%	西南西 12%	東北東 13%	西南西 10%	東北東 11%	南西 10%	東北東 13%	南西 17%	東北東 10%	南西 16%	南西 10%	南西 24%	西南西 11%	南西 22%
	次点	北北西 11%	南西 11%	東北東 11%	南西 12%	北 11%	南西 10%	西南西 10%	西南西 9%	東 11%	西南西 13%	東 9%	西南西 14%	西南西 9%	西南西 19%	南西 10%	西南西 18%
	次々点	西南西 10%	西 7%	北北西 11%	南南西 7%	北北西 10%	東 6%	北 10%	東南東 7%	東南東 10%	南南西 8%	東南東 9%	南南西 10%	北 9%	南南西 11%	西 10%	南南西 11%

※本データは、財団法人日本建築学会編「拡張アメダス気象データ 1981-2000」(2005年発行, <http://www.metds.co.jp/>)所収の拡張アメダス気象データ(20年分)をもとに作成しております。

※本データは、自立循環型住宅設計ガイドライン 3.1章「自然風の利用(・制御)」の参考資料としてのみ利用できます。本データは、日本建築学会環境工学本委員会建築設備運営委員会設計気象データ小委員会ならびに株式会社気象データシステムから、自立循環型住宅設計ガイドラインWebページ(www.jjj-design.org)内に限って公開の許諾を得たものです。転載や他用途での使用はご遠慮ください。

※本データ作成にあたり、起居時は7時~22時、就寝時は23時~6時としています。

※本データの使用方法ならびに作成方法の詳細は、自立循環型住宅設計ガイドライン3.1章「自然風の利用(・制御)」、本pdfファイル2~3ページをご確認ください。